



Fabemi
GROS OEUVRE

Fabemi, un acteur engagé dans l'écologie industrielle et les territoires

En accord avec les directives de la Réglementation environnementale (RE) 2020 sur la réduction des émissions de CO₂ dans le bâtiment, le Groupe Fabemi a intensifié la décarbonation de sa production. La démarche consiste à combiner fabrication de blocs béton bas carbone, économie circulaire et savoir-faire industriel du Groupe. Les blocs béton isolants Fabtherm® sont l'exemple même de l'engagement de l'entreprise dans l'écologie industrielle Made in France, et du développement d'innovations produits orientées clients, capables de répondre aux enjeux d'aujourd'hui et surtout de demain.

De la fabrication au recyclage en fin de vie, les blocs béton Fabemi présentent une très faible empreinte carbone grâce à une politique de production-distribution locale, des choix forts d'approvisionnements au plus proche des usines et un procédé de fabrication sans cuisson avec un séchage naturel. Le transport des produits Fabemi sur une zone moyenne de 200 km autour des sites de production participe à la maîtrise de l'impact environnemental du Groupe. À l'échelle nationale, les implantations stratégiques de Fabemi permettent de réduire, voire de supprimer les livraisons/stockages/relivraisons et d'optimiser au maximum le transport des produits, majoritairement réalisé par la route.



Un très faible impact carbone par nature

Le Groupe Fabemi, entreprise familiale créée en 1961 à Donzère (Drôme), propose une offre globale de produits préfabriqués en béton pour les domaines suivants : Gros Œuvre, Voirie & Réseaux, Terrasse & Jardin. Fort de 60 ans d'expérience, Fabemi a su s'adapter pour proposer des produits préfabriqués performants et toujours conformes aux dernières réglementations. Les blocs isolants Fabtherm®, par exemple, contribuent à réduire l'empreinte carbone des bâtiments de l'ordre de 4 à 8 % par rapport à d'autres solutions constructives de référence sur le marché, permettant ainsi la réalisation d'ouvrages conformes au critère C de la RE2020 et de ses futurs seuils de 2025 et 2028.

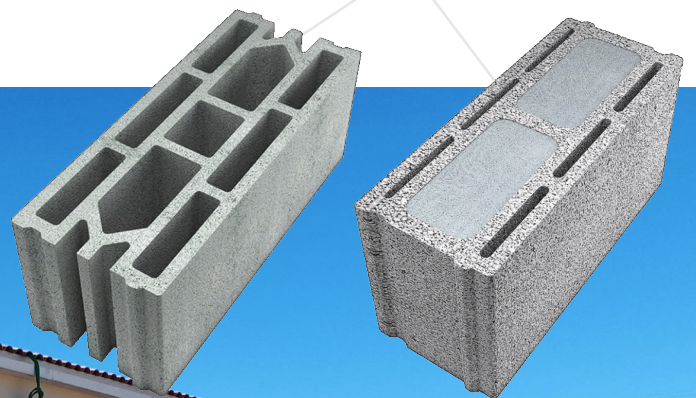
De plus, les géométries des blocs béton Fabemi sont optimisées pour faciliter leur mise en œuvre, tout en réduisant l'utilisation de matières premières (alternance cloison/creux). Les capacités isolantes peuvent être renforcées par une âme en mousse minérale isolante. C'est le cas des blocs isolants Fabtherm® Air Fabemi, dotés d'une mousse 100 % minérale qui leur

donne une résistance thermique exceptionnelle (deux à huit fois plus isolants que des blocs traditionnels). Cette solution naturelle permet de construire tout en isolant, sans impacter le poids carbone de la façade, ce qui fait gagner du temps sur le chantier et apporte un gain de surface habitable.

Les blocs béton Fabemi disposent de Fiches de Déclarations Environnementales et Sanitaires (FDES). Des données vérifiées et disponibles sur INIES qui permettent de calculer la contribution des produits, développés et fabriqués par le Groupe Fabemi, à l'impact environnemental de l'ouvrage à construire.



Entièrement recyclables, les blocs béton Fabemi n'ont pas besoin d'être triés à l'issue de la déconstruction, les déchets gravats n'appelant aucune manipulation particulière. Après la démolition des bâtiments, ils deviennent recyclables à l'infini et revalorisables dans de nouveaux produits, en se substituant à une partie des granulats.



Un développement ancré dans le territoire



À l'heure où les relocalisations industrielles sont fortement plébiscitées, Fabemi fait figure de pilier du Made in France. L'entreprise a toujours développé un savoir-faire et une production 100 % français, proche des besoins des professionnels du bâtiment, ainsi qu'une véritable culture d'entreprise, symbole de l'identité Fabemi.

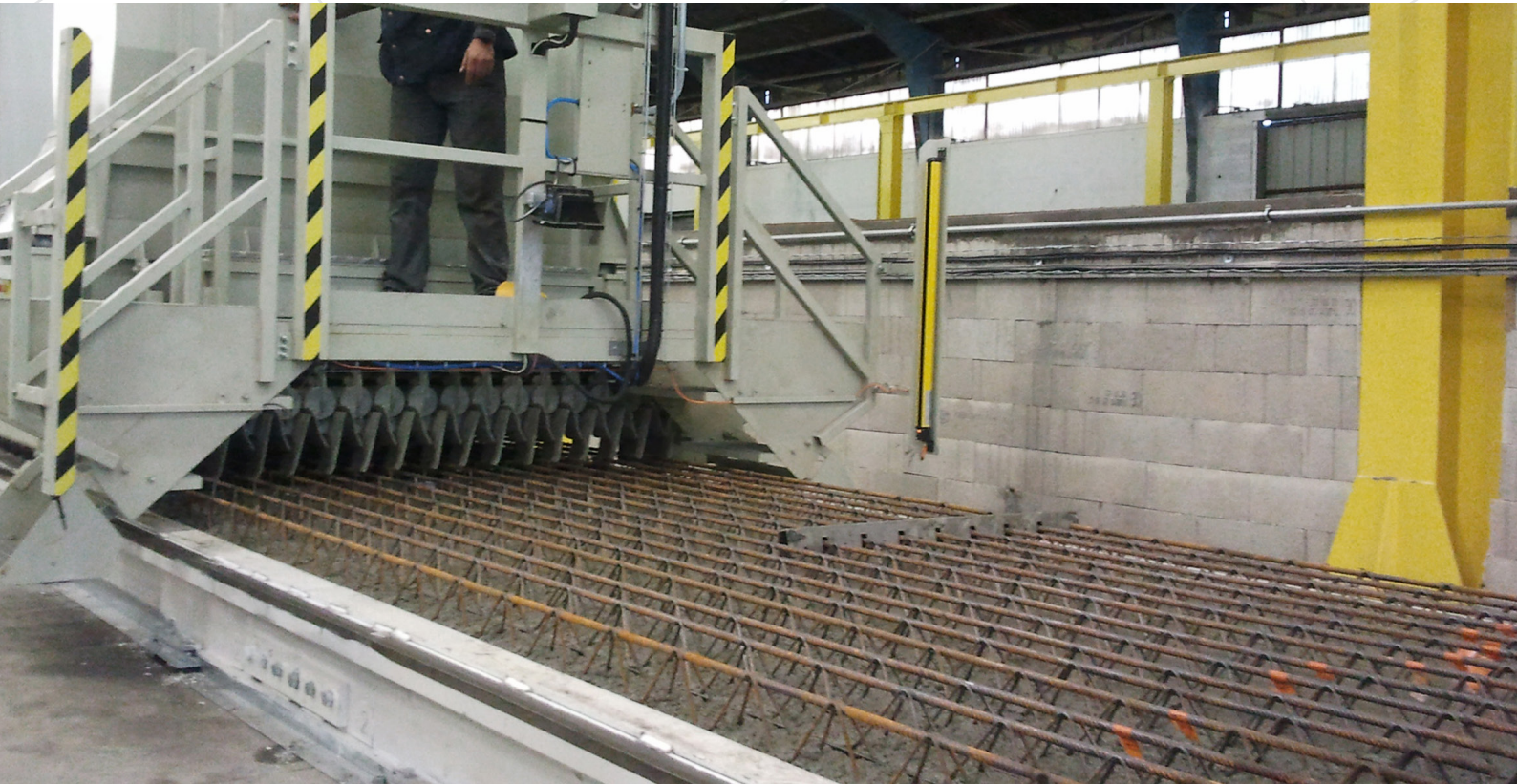
Les produits des activités Gros Œuvre, Voirie & Réseaux ou encore Terrasse & Jardin sont tous issus des 13 usines du Groupe Fabemi - dont plusieurs certifiées « Origine France Garantie ». La répartition géographique des unités de production permet non seulement d'entretenir une grande proximité avec les clients mais aussi de limiter le transport de matériaux toujours fabriqués au plus près des chantiers, ce qui réduit la consommation en carburant, et par conséquent les émissions de CO₂.

Véritable partenaire de proximité sur l'ensemble de ses activités, le Groupe apporte à ses clients des services sur mesure et innovants. Il s'appuie sur plus de 430 collaborateurs engagés qui dynamisent l'activité locale et cultivent les bonnes relations avec tous les professionnels de l'acte de

bâtir, ce qui permet d'alimenter en continu le service innovation et développement du Groupe. Les clients ont pour interlocuteurs des équipes formées sur les produits et solutions, attentives à leurs besoins et se voulant réactives. À titre d'exemple, le service d'ingénierie interne et le bureau d'études peuvent optimiser les projets et proposer la mise en œuvre de solutions les plus efficaces possibles en fonction du contexte réglementaire.



L'investissement au cœur de la politique de développement



Pour conforter ses positions sur le marché des produits préfabriqués en béton, Fabemi mène une stratégie de développement et d'investissement dynamique.

Depuis septembre 2021, le site de Valence Agglos s'est agrandi afin d'accueillir de nouveaux outils : une rectifieuse en ligne et deux robots pour la palettisation. Cet investissement, qui s'élève à 1,9 million d'euros, permet de décharger une autre installation du Groupe et d'augmenter les capacités de production.

De plus, pour répondre à une demande spécifique du marché, Fabemi a investi plus de 1,2 million d'euros sur son site de Montargis dans un nouveau banc pour la production de poutrelles moulées, qui devraient être commercialisées au premier trimestre 2022.

En coexistant avec les poutrelles hybrides, développées et fabriquées exclusivement par Fabemi, les poutrelles moulées vont permettre d'élargir l'offre du Groupe et de la positionner sur des marchés très spécifiques (vides sanitaires uniquement) où les arguments et avantages techniques de l'actuelle poutrelle hybride ne sont pas toujours déterminants sur le choix du système constructif global.



Recyclage et revalorisation des bétons



Au-delà de la production et la construction en circuit court, privilégiées en raison de l'impact des coûts de transport, le recyclage du béton et des déchets liés au bâtiment est devenu un enjeu majeur pour les industriels. **Les rebus de fabrication de Fabemi, même dans de faibles proportions, représentent une source potentielle de granulats recyclés que l'entreprise envisage de réemployer en les réintégrant directement dans la fabrication de ses produits. Le Groupe encourage également la revalorisation des bétons issus de la déconstruction.**

Ainsi, Fabemi s'organise, avec le soutien de la Fédération de l'Industrie du Béton (FIB), afin de répondre à ses obligations liées à la Responsabilité Élargie du Producteur (REP).

Le dispositif de REP implique que les acteurs économiques (fabricants, distributeurs, importateurs) sont responsables de l'ensemble du cycle de vie des produits qu'ils mettent sur le marché, de leur éco-conception jusqu'à leur fin de vie.

Les filières REP permettent d'organiser la prévention et la gestion des déchets pour certains types de produits. L'objectif est non seulement de traiter les déchets produits, mais aussi de les prévenir en agissant sur l'ensemble du cycle de vie des produits.

www.fabemi.fr

Service Presse :
PRIMAVERA COMMUNICATION
Nathalie Coëffé - Rosa Mokri
Tél. 01 55 21 63 85
e-mail : primavera@primavera.fr



Les visuels et les communiqués de presse **Fabemi** sont téléchargeables sur www.primavera.fr Rubrique Espace Presse ou disponibles sur demande à

PRIMAVERA : Tél. 01 55 21 63 85
e-mail : primavera@primavera.fr

VOIRIE & RÉSEAUX

TERRASSE & JARDIN